



arpav

La qualità dell'aria in Veneto e in provincia di Treviso

- Situazione Qualità dell'aria 2023
- Aggiornamento superamenti VL PM10 anno 2024
- Bilancio episodi di allerta 2023-2024

Treviso – Tavolo Tecnico Zonale
03 ottobre 2024

ARPAV – Unità Organizzativa Qualità dell'Aria

Situazione qualità aria 2023



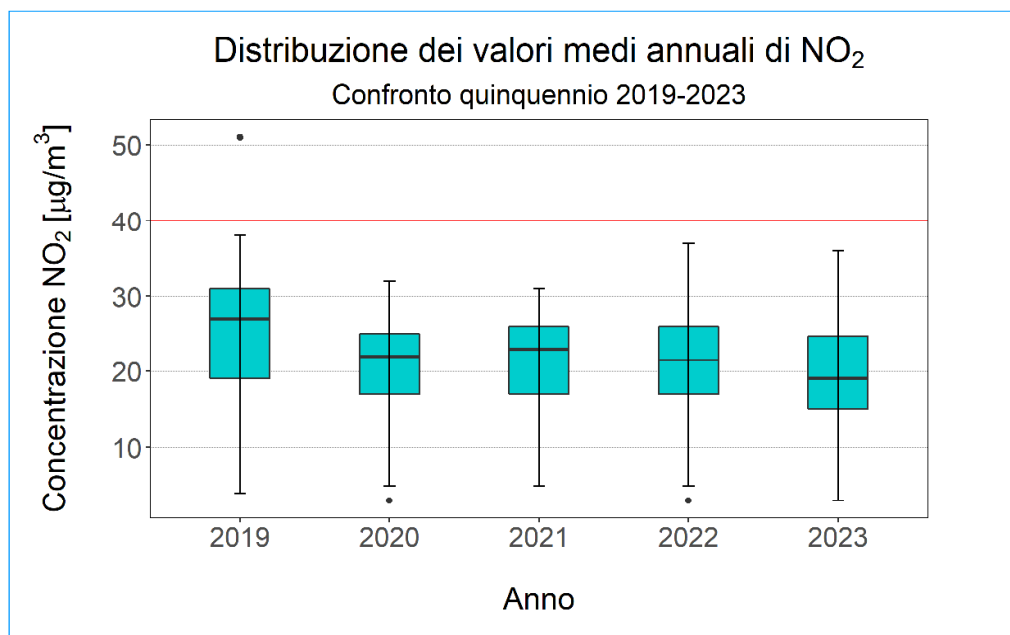
arpav

Biossido di azoto

Per il biossido di azoto (NO_2), il D.Lgs.155/2010, fissa un limite annuale a $40 \mu\text{g}/\text{m}^3$.

Nel 2023 tale limite è stato rispettato in tutte le 42 centraline fisse che monitorano questo inquinante.

Le concentrazioni medie sono state generalmente confrontabili con il 2022.



Situazione qualità aria 2023



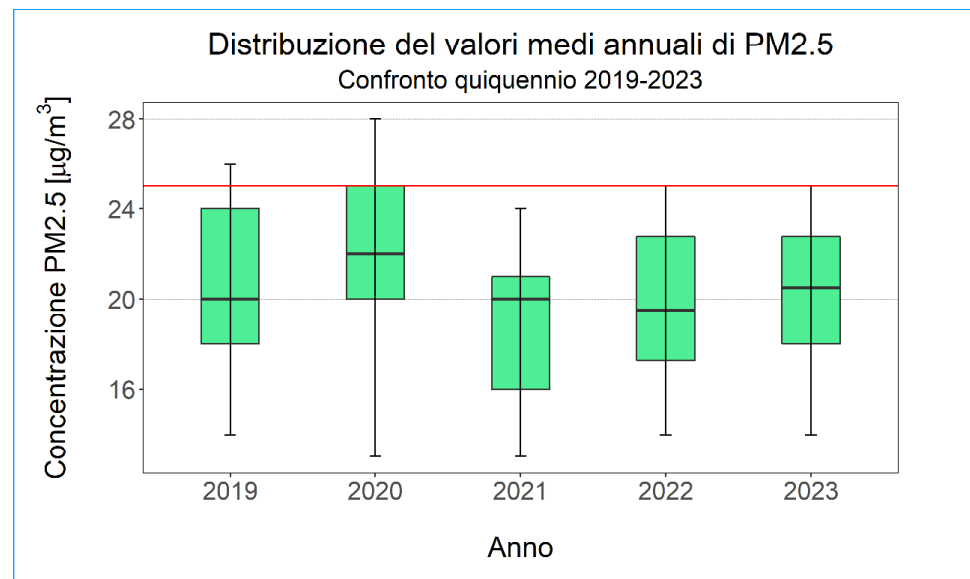
arpav

Particolato PM2.5 – Limite annuale

Per il Particolato atmosferico PM2.5, il D.Lgs.155/2010, fissa un limite annuale a $25 \mu\text{g}/\text{m}^3$.

Nel 2023 tale limite è stato rispettato tutte le 23 centraline fisse che monitorano questo inquinante.

Le concentrazioni medie sono state confrontabili rispetto al 2022.



Situazione qualità aria 2023



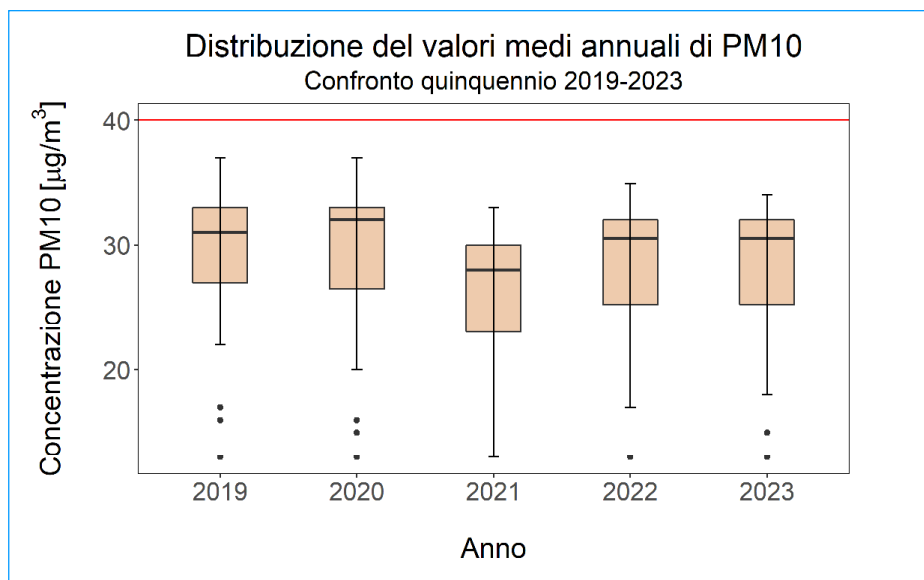
arpav

Particolato PM10 – Limite annuale

Per il Particolato atmosferico PM10, il D.Lgs.155/2010, fissa un limite annuale a $40 \mu\text{g}/\text{m}^3$.

Nel 2023 tale limite è stato rispettato in tutte le 39 centraline fisse che monitorano questo inquinante.

Le concentrazioni medie sono state confrontabili con il 2022.



Situazione qualità aria 2023

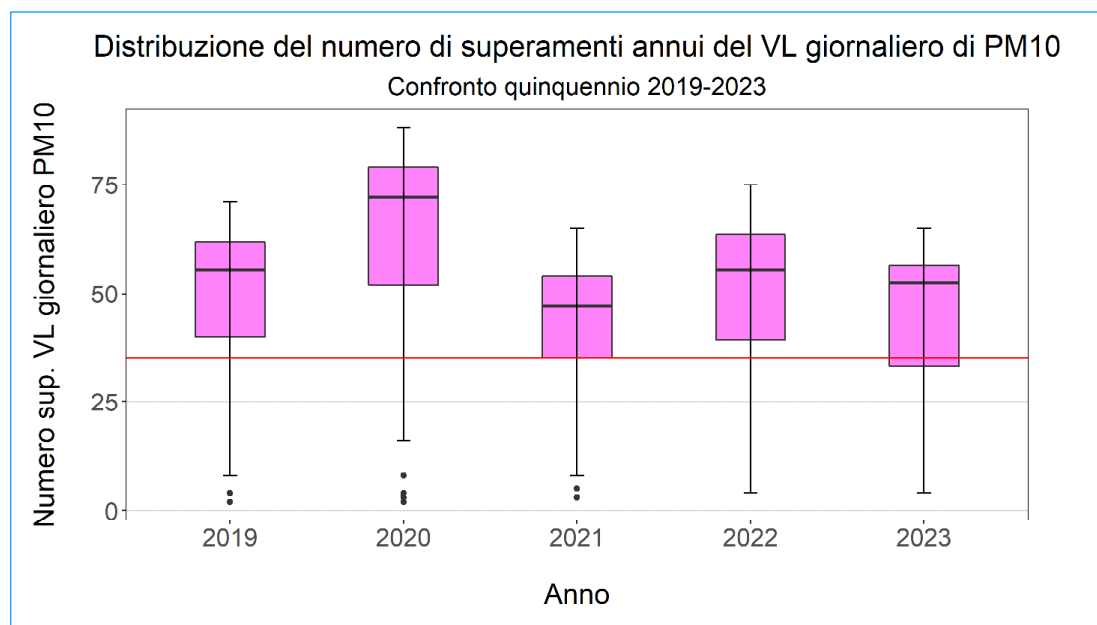


arpav

Particolato PM10 – Limite giornaliero

Per il Particolato atmosferico PM10, il D.Lgs.155/2010, fissa un limite giornaliero a $50 \mu\text{g}/\text{m}^3$, da non superare per più di 35 giorni all'anno.

Nel 2023 tale valore limite risulta rispettato in 11 centraline su 39 che monitorano in automatico il PM10 e il numero di superamenti è in diminuzione rispetto all'anno precedente, paragonabile al 2021.



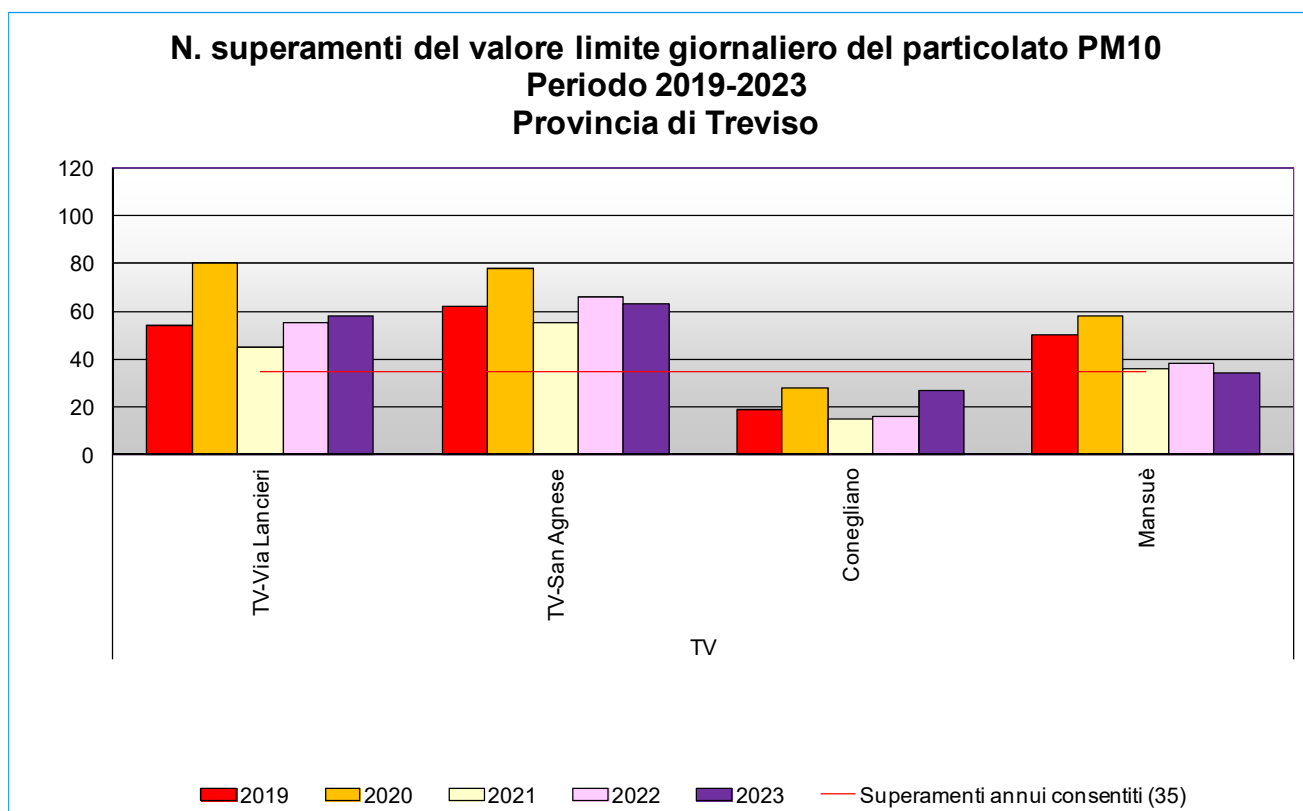
La situazione di Treviso

Particolato PM10 – Limite giornaliero

Nel 2023 il numero di superamenti del valore limite giornaliero anche nella provincia di Treviso mostrano una situazione sostanzialmente invariata rispetto al 2022.



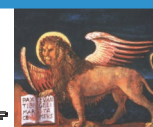
arpav



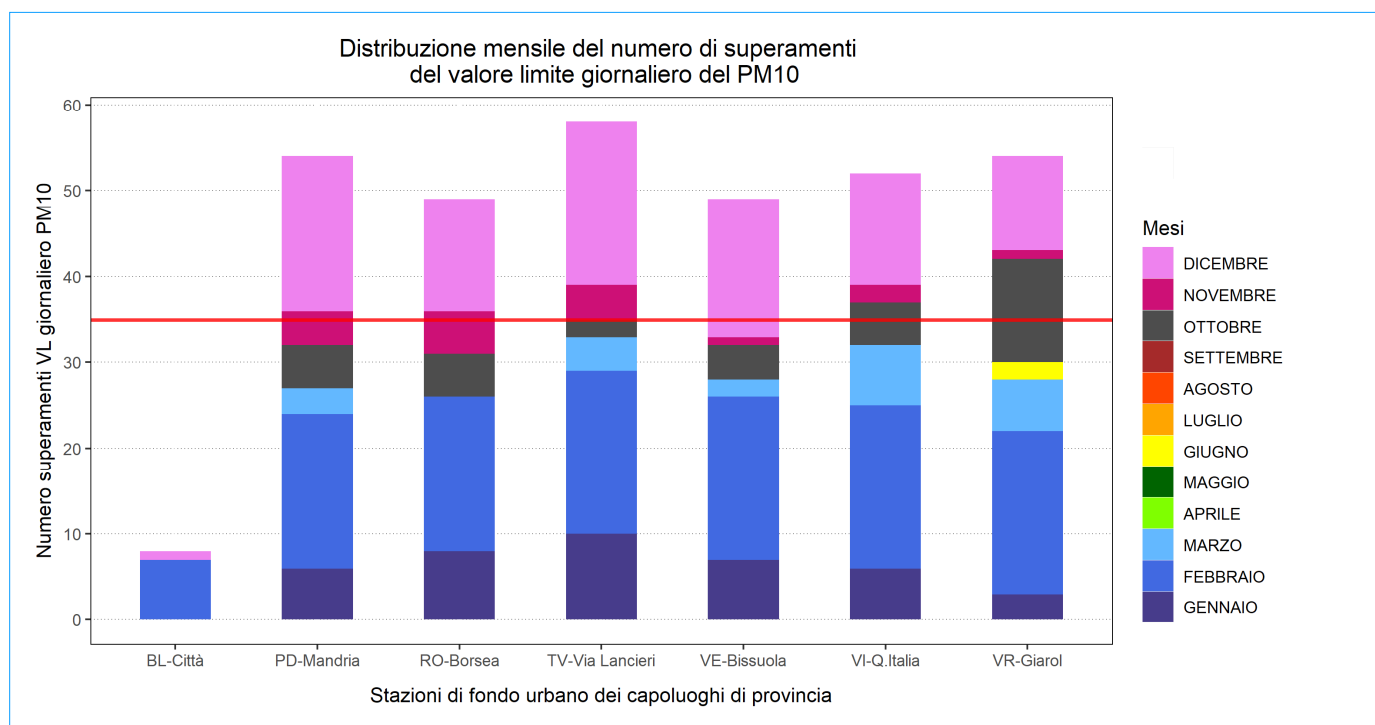
Situazione qualità aria 2023

Particolato PM10 – Limite giornaliero

E' importante osservare come si sono distribuiti nel 2023 i superamenti del valore limite giornaliero di PM10 durante i mesi dell'anno, per mettere in evidenza i periodi di maggiore criticità.



arpav



Confronto 2023-2024

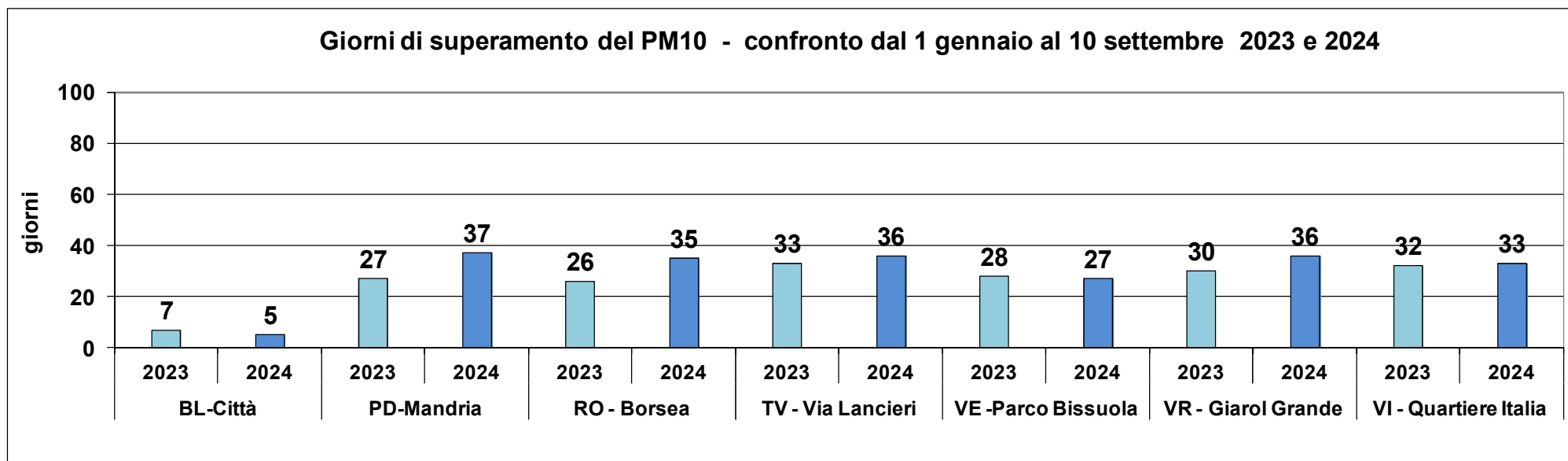


arpav

Particolato PM10 – Limite giornaliero

Il confronto del numero di superamenti del valore limite giornaliero del PM10 tra i primi otto mesi del 2023 e del 2024 permette di avere una prima fotografia aggiornata della situazione nei capoluoghi.

Giorni di superamento del PM10 - confronto dal 1 gennaio al 10 settembre 2023 e 2024

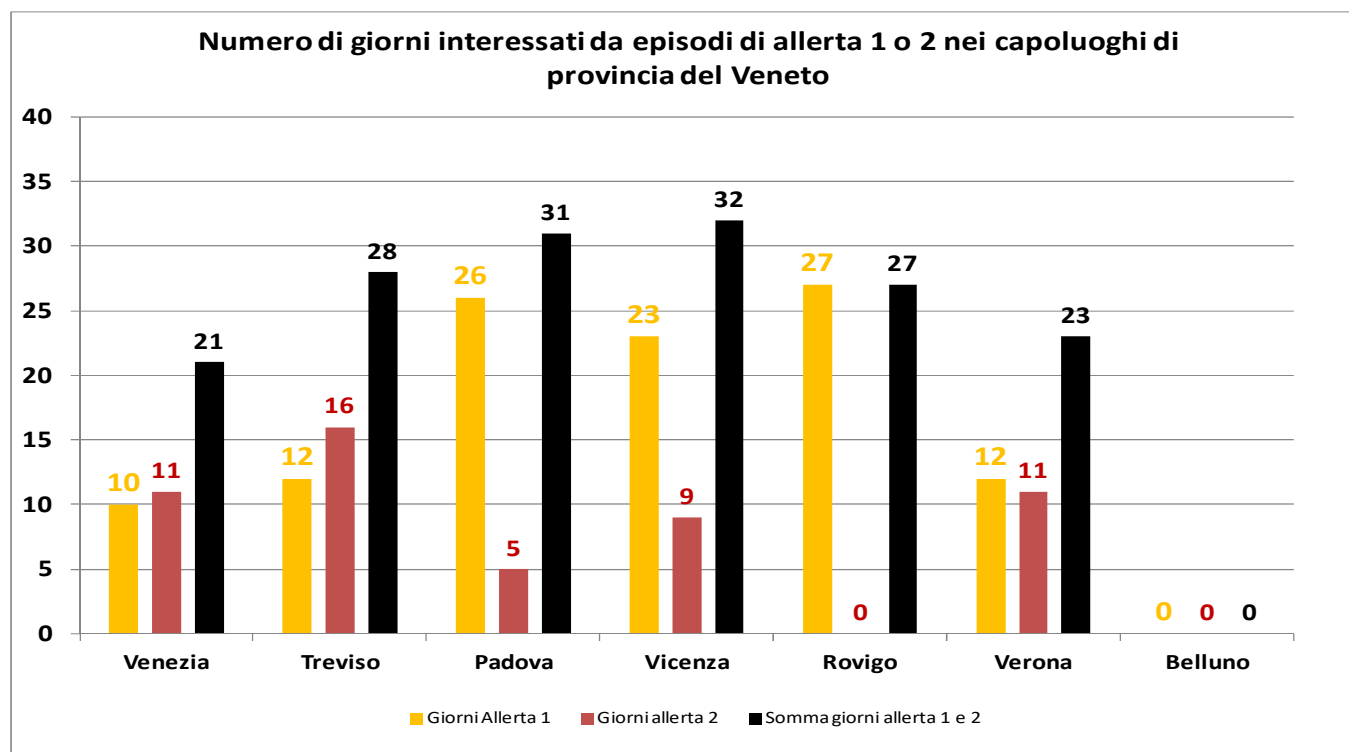


Episodi di criticità del PM10



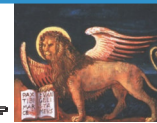
arpav

Fotografia del periodo invernale 2023-2024



Evento di accumulo molto significativo nella seconda quindicina di dicembre 2023 e a fine gennaio 2024.

In media abbiamo circa una settimana in meno di giorni con allerte rispetto all'inverno 2022-2023.



arpav

GRAZIE DELL'ATTENZIONE

Treviso – Tavolo Tecnico Zonale
03 ottobre 2024

ARPAV – Unità Organizzativa Qualità dell'Aria